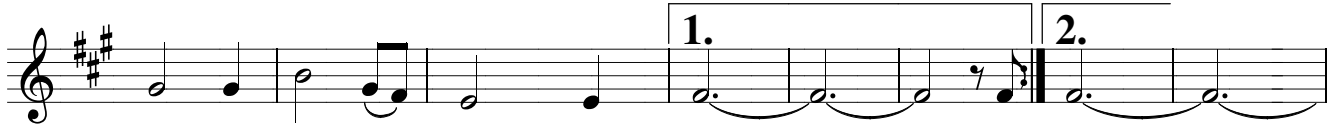


# Người Mẹ Ô Lỵ.

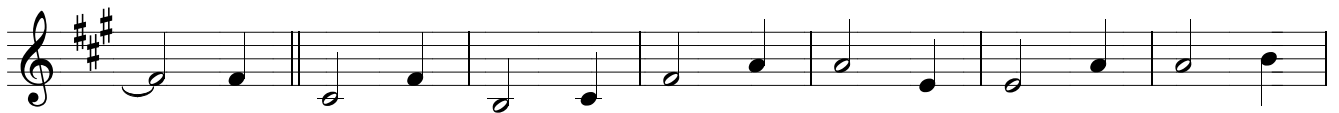
Trịnh công Sơn



Một sớm lên đường Mẹ ra sau vườn hỏi  
...sớm bên lề vườn sao vắng vẻ này



thăm trái bí trên giàn còn xanh Một...  
thôi bí nhé lên đường cùng... ..me



Bí nằm bí ngủ đường xa trên vai Mẹ già bao nhiêu vốn



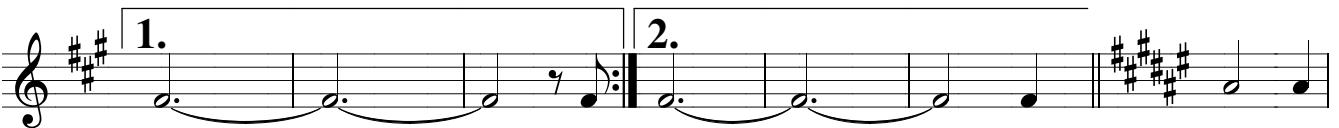
liếng Nhớ tới một đời đã xói vun Hôm nay bỏ vườn với xóm



thôn Chân Mẹ già sao run quá qua xương trắng với máu hồng Một sớm đã  
...vắng bên



về dưng chân phố thị Mẹ ôm trái bí mắt còn ngẩn  
lề một thân rất nhỏ Mẹ mang trái bí đi về chợ...



ngơ Đường... Mẹ nhớ mái  
...xa.



nhà hàng cau sau hè còn riêng trái bí nhớ giàn đầy hoa.