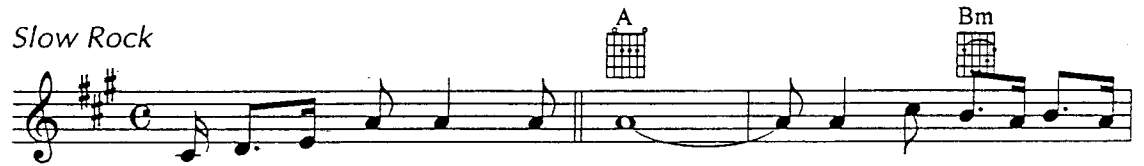


# Tiên đưa

Thơ: Nguyễn Sa  
Nhạc: Song Ngọc 61

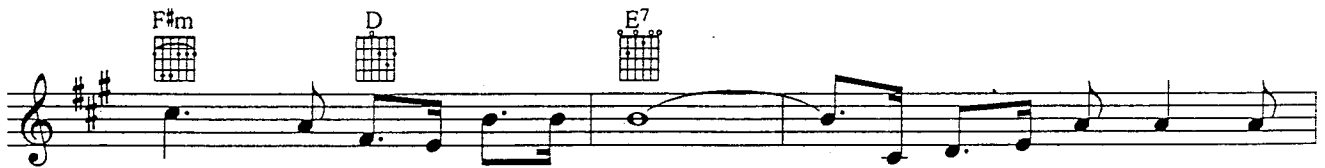
Slow Rock



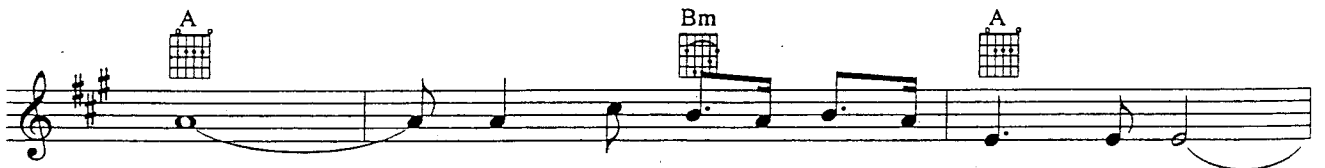
Người về chiều nay hay đêm mai? người sắp đi hay đã đi



rồi? muôn vị hành tinh rung rung lung linh thêm ga



vắng, hay rượu tàn rung trên môi? Người về nhật sao rơi đêm



nay, đường sắt kia trên những con tàu bụi ngùi



sao đường tàu không đi quanh cho con tàu xuôi

F#m D A D

bến tay người lại trong tay tôi? Đêm vẫn trôi canh dài bồi hồi,

E7 F#m D

ai tiễn ai nên hẹn nhiều lời biết bao điều thương yêu, tàn

E Bm E D E7

đêm bên quán nhỏ, sân ga với vợ nhớ, chuyện tâm tư thành thơ.

A Bm

Mà người về nơi đâu nơi đâu? tàu vẫn đi nên vẫn có

A Bm

người đợi chờ, sương lạnh nhẹ rơi trên vai, trăm con tàu trăm

F#m D A

lối, tôi đưa người hay đưa tôi?.

Tuyển tập Tình ca Song Ngọc.