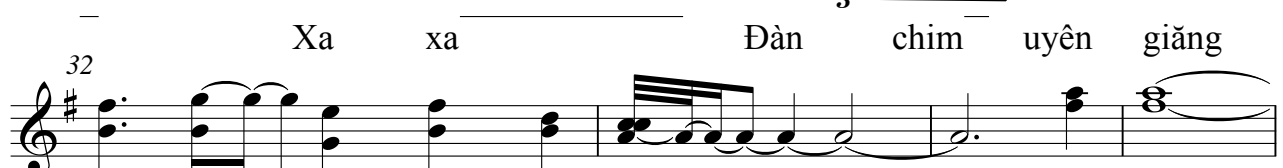
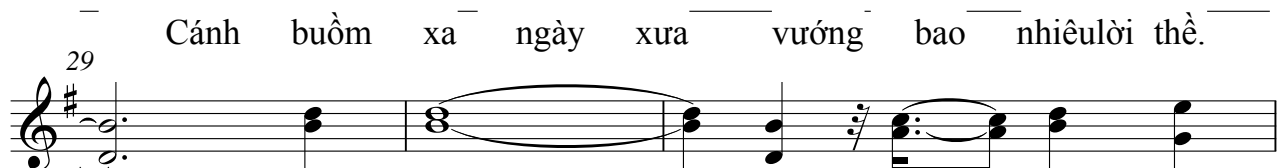
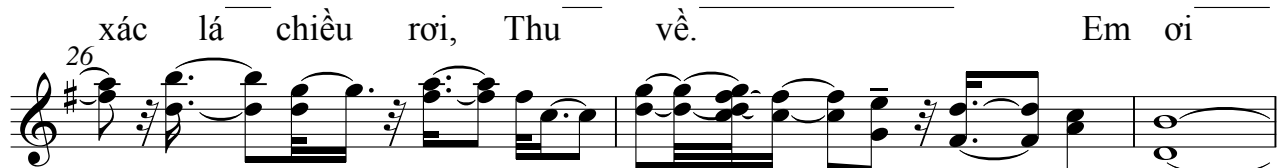
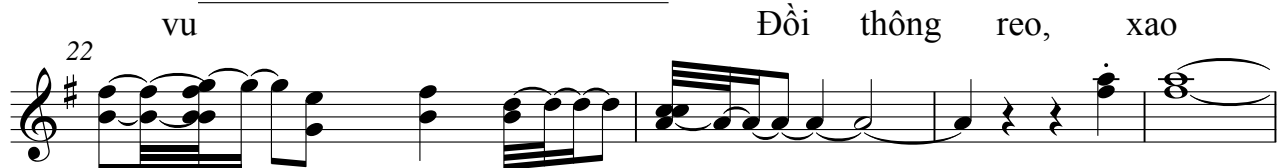
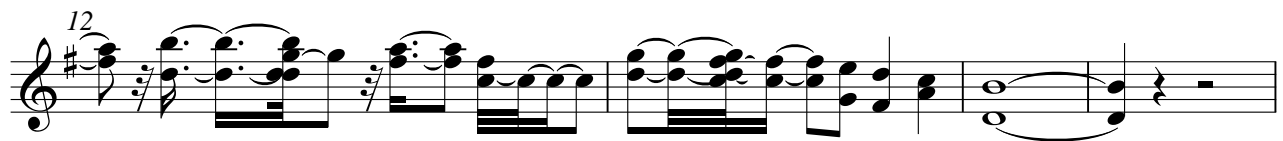
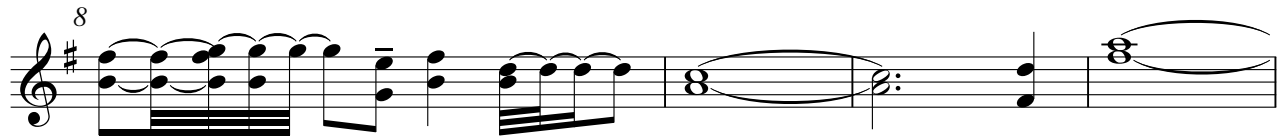
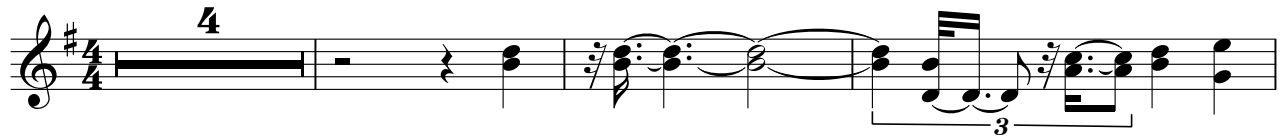


# La Paloma (Cánh Buồm Xa Xưa)

*nhạc Sebastian Yradier*  
*lời Phạm Duy*



cánh giữa trời mây tung hoành, Sương lam

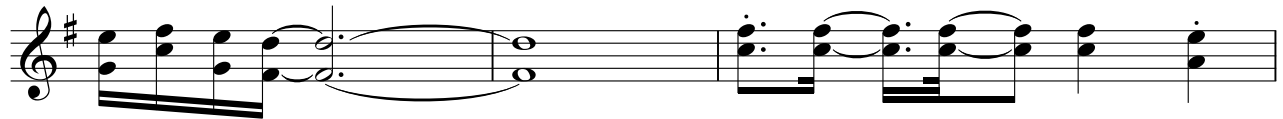
V.S.



36 Lãng chìm trong hoàng hôn khi tâm tư tan tành.



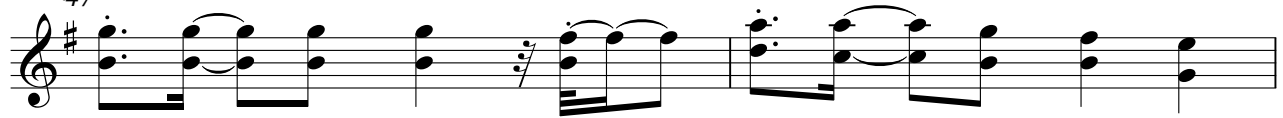
41 Thuyền ai đang lênh đênh Vượt sóng biếc cho ta



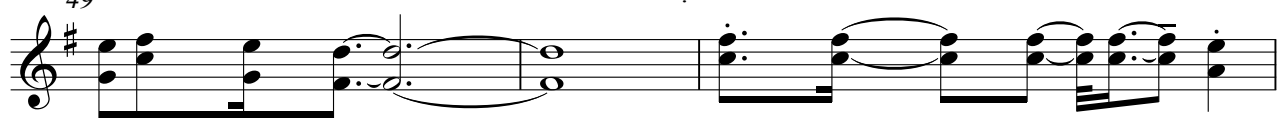
44 voi con sậu Ai đang đắm đuối trên



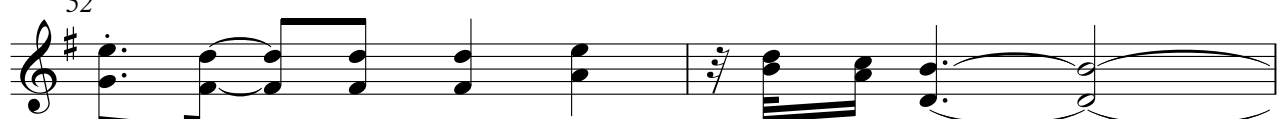
47 lung muôn con sóng xanh bạc đầu



49 Biệt ly sao chua cay lán mắt ướt, tóc xanh



52 nay phai màu. Nhớ mãi, nhớ mãi ôi



54 môi em cười khi bước sang con tàu.



56 Yêu em qua chuỗi ngày thơ

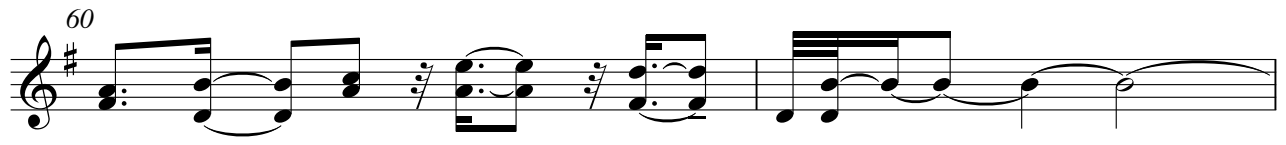


58 Mà lòng giờ còn vương vấn nhớ

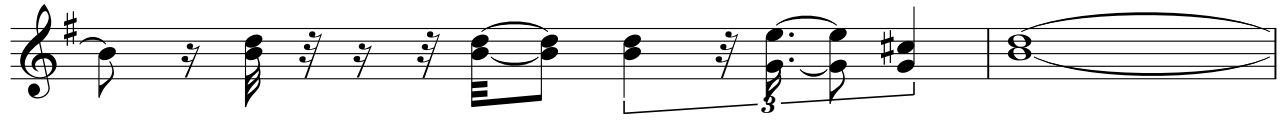


Nhớ người xưa, chiều nay mình ta Ngồi ước mơ

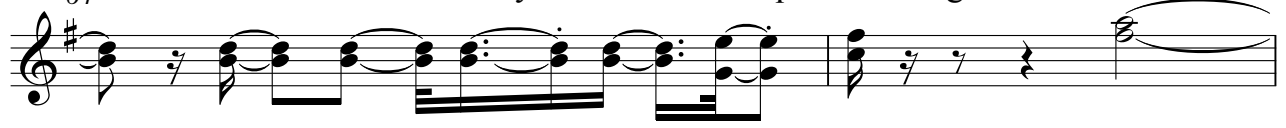
60




được duyên se sắt đôi lòng Thu ơi!




64 Sau mấy lần qua sông




66 để lòng người tàn theo năm tháng,



67 Ý thu như trách lòng



người sao mau lã quên Chiều nay Thu vẫn mơ



màng.